

# 《記入例》入室願書 (2歳児)

令和〇年〇月〇日  
(願書提出日をお書きください)

入室料を添えて入室を申込みます。

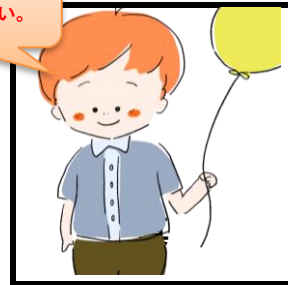
ふりがな  
幼児氏名

さいたま たろう  
埼玉 太郎

ふりがな  
保護者氏名

さいたま はるお  
埼玉 春男

お子様のお顔が分かる  
写真を貼ってください。



妙厳寺幼稚園 園長 殿

幼児	氏名	さいたま たろう 埼玉 太郎			男・女
	生年月日	令和〇〇年〇〇月〇〇日生			年齢 2 歳
保護者	現住所	(〒363-0021) 上尾市原市〇〇〇-〇			願書提出日時点での 年齢をご記入ください
	電話	自宅	048(〇〇〇)〇〇〇〇		
世帯主	氏名	さいたま はるお 埼玉 春男	続柄	父	
	生年月日	平成〇〇年〇〇月〇〇日生		年齢 30 歳	
	勤務先	株式会社〇〇〇〇 電話 048(〇〇〇)〇〇〇〇			
家族 〔上記保護者除く〕	氏名	続柄	生年月日	備考(勤務先、学校名等)	
	さいたま はなこ 埼玉 花子	母	平成〇〇年〇〇月〇〇日	株式会社〇〇〇〇	
	はなえ 花江	姉	平成〇〇年〇〇月〇〇日	上尾市立〇〇〇小学校	
	じろう 次郎	弟	令和〇〇年〇〇月〇〇日		
緊急時 連絡先 (ご両親以外の方)	(名称)	上尾 夏男			
	(所在地)	上尾市原市〇〇〇-〇			
	(電話番号)	048(〇〇〇)〇〇〇〇			

※頂いた個人情報、適切に管理し、園児の教育、保育活動、幼稚園業務に関連・付随する業務のみ利用させていただきます。

備考（幼児の健康状態、既往症等記入して下さい）

（記入例）

- ・ 特になし
- ・ 卵アレルギーがあります
- ・ 熱性けいれんに2回なったことがあります
- ・ ○○の治療のため、月に一度●●病院に通っています。

\* ご自宅から幼稚園までの地図を書いて下さい

（記入方法）

手書き、もしくはGoogleマップなどを印刷したものを貼り付けて、  
ご自宅の位置を示していただきますようお願いします。